

*free*

# DOSSIER D'INFORMATION

---

## MAIRIE

---



*free*  
mobile

**OPÉRATEUR** : Free Mobile  
**CODE SITE** : 34298\_001\_01  
**ADRESSE DU SITE** : RUE DES TULIPES  
**COMMUNE** : 34410 SAUVIAN  
**DATE** : 09/04/2026



## | RÉFÉRENCES ET DESCRIPTIF DU PROJET

<b>OPÉRATEUR :</b>	FREE MOBILE
<b>COMMUNE :</b>	SAUVIAN
<b>NOM DU SITE :</b>	SAUVIAN/RUE DES TULIPES
<b>CODE SITE :</b>	34298_001_01
<b>ADRESSE :</b>	RUE DES TULIPES - 34410 SAUVIAN
<b>TYPE DE SUPPORT :</b>	Pylône tubulaire
<b>PROJET DE :</b>	Modification substantielle d'une antenne-relais existante
<b>COORDONNÉES GÉOGRAPHIQUES :</b>	X = 674641, Y = 1810304 Longitude : 3.25476, Latitude : 43.291194

## | CONTACT FREE MOBILE

<b>NOM :</b>	Thomas GROSPIRON Responsable des Relations avec les Collectivités Territoriales
<b>E-MAIL :</b>	tgrospiron@iliad-free.fr
<b>ADRESSE :</b>	Free Mobile 16 rue de la Ville l'Évêque 75008 Paris

## SOMMAIRE

1. Synthèse et motivation du projet .....	4
2. Descriptif détaillé du projet et des installations .....	4
3. Calendrier indicatif du projet .....	6
4. Adresse et coordonnées de l'emplacement de l'installation .....	7
5. Plan de situation à l'échelle .....	8
6. Plan de cadastre .....	9
7. Photographies du lieu d'implantation et photomontage avant/après .....	10
8. Déclaration ANFR .....	13
9. Plans du projet .....	14
10. Documents pédagogiques élaborés par l'Etat .....	19
11. Engagements de Free Mobile au titre de la protection et de la santé .....	19
12. Engagements de Free Mobile au titre de la transparence .....	20

## **1. Synthèse et motivation du projet**

Free Mobile est soumis à des obligations nationales qui concernent notamment la couverture de la population, la qualité de service très haut débit mobile et sa disponibilité, le paiement de redevances, la fourniture de certains services ainsi que la protection de la santé et de l'environnement.

Free Mobile est notamment impliquée dans le programme national de résorption des zones blanches ainsi que dans l'ensemble des programmes de couverture ciblée mis en place en partenariat avec les pouvoirs publics et les collectivités locales.

La couverture des territoires en services de communications et services mobiles est adaptée à la réalité des usages et permet aux territoires d'apporter à leurs administrés les moyens de communications indispensables à leur vie personnelle et professionnelle.

Ainsi, Free Mobile travaille continuellement à répondre aux attentes des abonnés et collectivités et contribue à l'aménagement numérique des territoires ainsi qu'à sa pérennité en anticipant les évolutions des besoins et usages.

Compte tenu de l'augmentation constante des besoins en connectivité mobile des abonnés et collectivités, plus du double en 5 ans (données ARCEP - 2ième trimestre 2025), et afin de contribuer à l'aménagement numérique des territoires, Free Mobile est engagé dans un programme soutenu et précis de déploiement du Très Haut Débit Mobile dans l'ensemble des territoires.

Et ce, dans le respect permanent des normes de protection sanitaire.

L'augmentation de ces usages nécessite une infrastructure mobile adaptée et résiliente, permettant de bénéficier de dispositifs d'alerte comme Fr-Alert. Il s'agit d'un système d'alerte des populations permettant aux pouvoirs publics de diffuser simultanément des notifications sur les téléphones portables des personnes présentes dans le périmètre d'une antenne située dans une zone concernée par un danger imminent.

Par ailleurs, la réalisation de cette infrastructure implique la mobilisation et l'intervention de nombreux travailleurs et artisans, principalement locaux, exerçants dans différents corps de métier : géomètres, aménageurs/syndic d'électricité, notaires, chauffeurs/livreurs, grutiers, conducteurs de travaux(Génie Civil, Electricité), ... et indirectement hôteliers, restaurateurs ...

Le déploiement et le fonctionnement des antennes-relais est strictement encadré par la loi. Le spectre de fréquences accessibles par l'opérateur est réglementé et fait l'objet d'autorisations assorties d'obligations réglementaires.

Chaque nouvelle antenne ou modification doit faire l'objet d'une autorisation d'émettre dans une bande de fréquences donnée de la part de l'ANFR avant d'être mise en service. L'ANFR vérifie notamment que les seuils sanitaires d'exposition du public aux rayonnements électromagnétiques sont respectés.

## **2. Descriptif détaillé du projet et des installations**

### **Descriptif du projet**

Ce projet consiste au remplacement de trois antennes par de nouvelles antennes dotées de la technologie 5G (très haut débit) sur les installations existantes sur votre commune.

## Caractéristiques d'ingénierie

Nombre d'antennes	Existantes a retirer : 3	À ajouter : 3	À modifier : X
Type	Panneau	Panneau	
Azimuts (S1/S2/S3)	90° 210° 330°	90° 210° 330°	

## Antennes

Azimut	Technologie Bande de fréquence	Hauteur Support / sol	Hauteur Support / NGF <sup>(1)</sup>	HBA <sup>(2)</sup> / sol	HBA NGF	HMA <sup>(3)</sup> / sol	HMA / NGF	PIRE (dbW)	PAR (dbW)	Tilt
90° 210° 330°	<b>4G</b> 700 MHz	23.3 m	33.3 m	19.4 m	29.4 m	20.7 m	30.7 m	31	28.85	6°
	<b>5G</b> 700 MHz	23.3 m	33.3 m	19.4 m	29.4 m	20.7 m	30.7 m	31	28.85	6°
	<b>4G</b> 900 MHz	23.3 m	33.3 m	19.4 m	29.4 m	20.7 m	30.7 m	32	29.85	6°
	<b>4G</b> 1800 MHz	23.3 m	33.3 m	19.4 m	29.4 m	20.7 m	30.7 m	33	30.85	4°
	<b>4G</b> 2100 MHz	23.3 m	33.3 m	19.4 m	29.4 m	20.7 m	30.7 m	33	30.85	4°
	<b>4G</b> 2600 MHz	23.3 m	33.3 m	19.4 m	29.4 m	20.7 m	30.7 m	33	30.85	4°
	<b>5G</b> 3500 MHz	23.3 m	33.3 m	19.4 m	29.4 m	20.7 m	30.7 m	47.6	45.4	6° (4)

<sup>(1)</sup>NGF = nivellement général de la France

<sup>(2)</sup>HBA = hauteur bas d'antenne

<sup>(3)</sup>HMA = hauteur milieu d'antenne

<sup>(4)</sup> sans tenir compte de la variabilité des faisceaux

**Azimut** : orientation de l'antenne par rapport au nord géographique

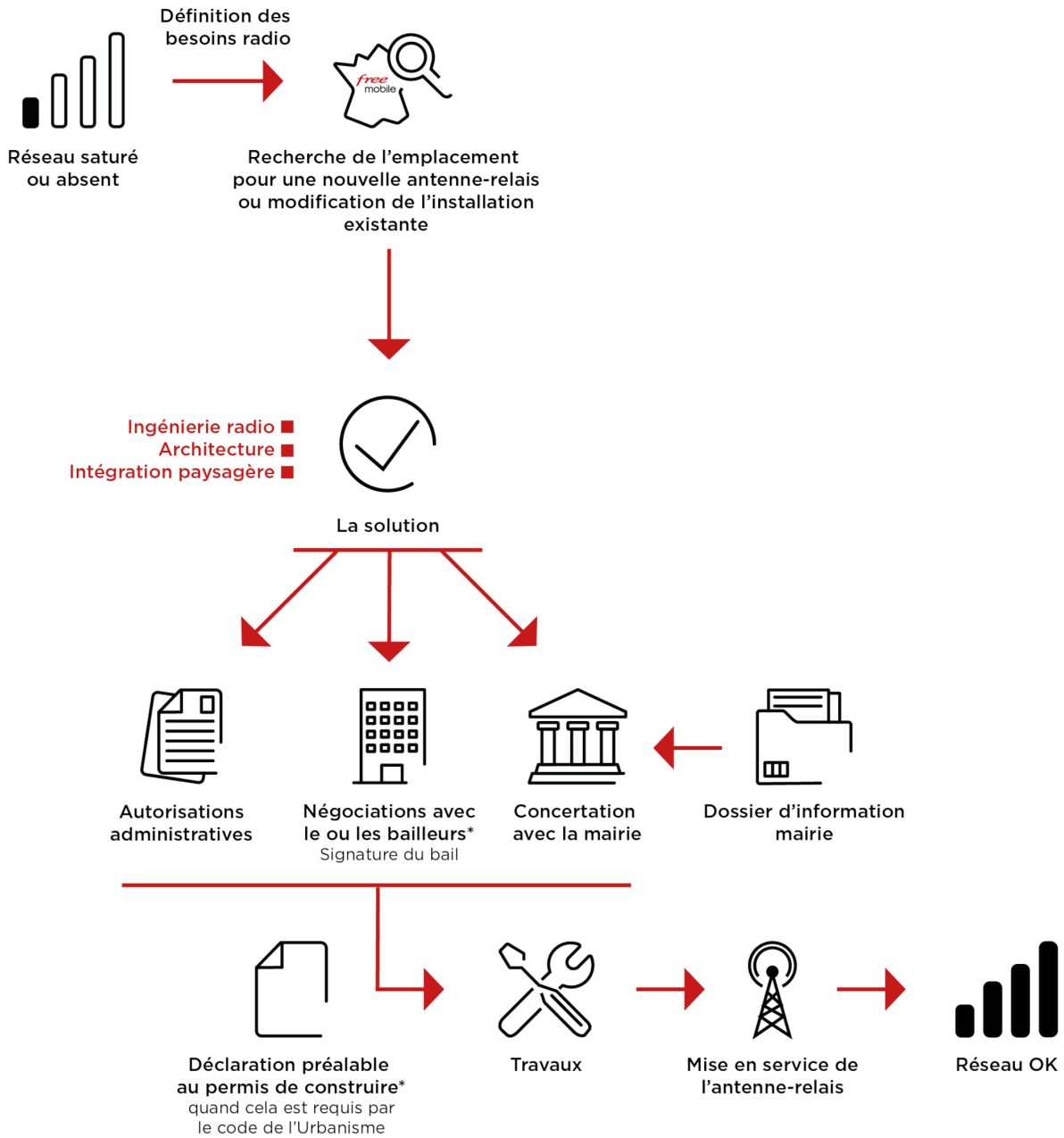
**PIRE** (Puissance Isotrope Rayonnée Equivalente) : puissance qu'il faudrait appliquer à une antenne isotrope pour obtenir le même champ dans la direction où la puissance émise est maximale

**PAR** (Puissance Apparente Rayonnée) : puissance calculée en référence à une émission produite par une antenne dipôle idéale

Conformément aux dispositions de l'article 1er de la loi du 9 février 2015 relative à la sobriété, à la transparence, à l'information et à la concertation en matière d'exposition aux ondes électromagnétiques, Free Mobile s'engage à respecter les valeurs limites des champs électromagnétiques telles que définies par le décret du 3 mai 2002.

### Phases de déploiement du projet

L'installation d'une antenne-relais est un projet qui dure de 18 à 24 mois.



\*Si nécessaire

### 3. Calendrier indicatif du projet

Remise du dossier d'Information (TO)	Avril 2026
Début des travaux (prévisionnel)	Mai 2026
Mise en service (prévisionnel)	Mai 2026

Après construction du site et installation de l'énergie et transmission, l'insertion technique du site dans le réseau peut être entreprise.

L'allumage d'un site suit une procédure rigoureuse, assurant plusieurs vérifications entre exploitation et radio.

## **4. Adresse et coordonnées de l'emplacement de l'installation**

### **Adresse**

RUE DES TULIPES  
34410 SAUVIAN

### **Coordonnées**

#### **Lambert II étendu**

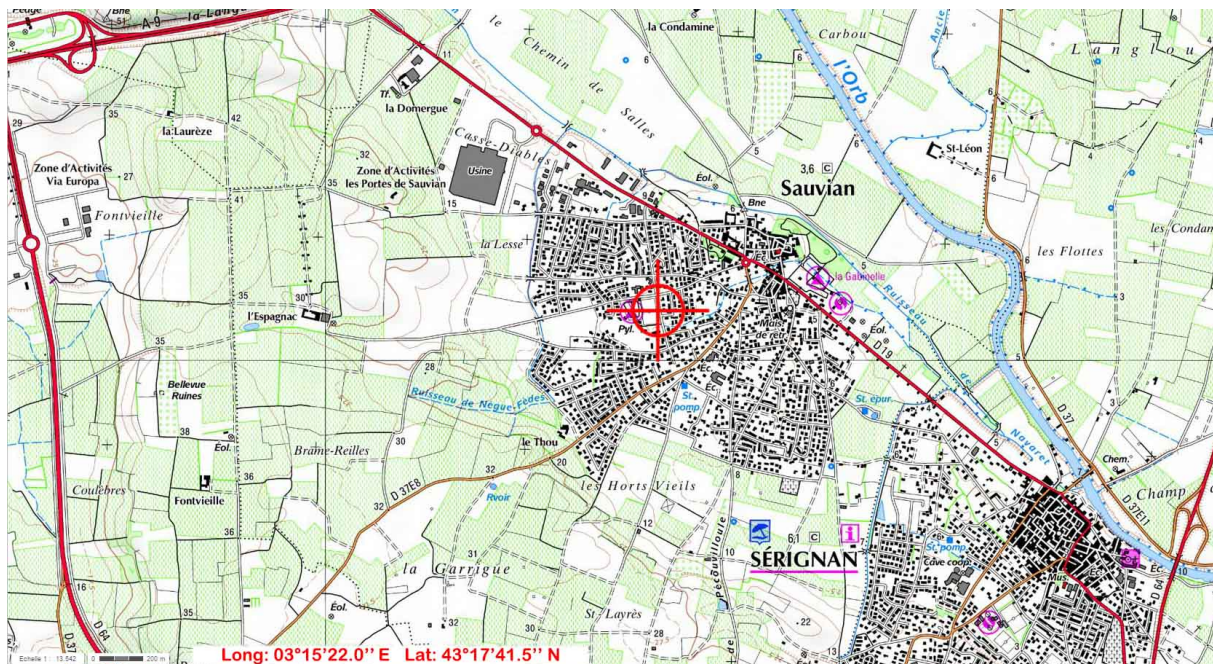
X = 674641  
Y = 1810304

#### **WGS 84**

Longitude : 3.25476  
Latitude : 43.291194

## 5. Plan de situation à l'échelle

### Localisation de l'installation



**Description des ouvrants (fenêtres, balcons, portes) situés à moins de 10 mètres, sur le linéaire de façade concerné**

Carte IGN

## 6. Plan de cadastre

Département :  
HERAULT

Commune :  
SAUVIAN

Section : AM  
Feuille : 000 AM 01

Échelle d'origine : 1/1000  
Échelle d'édition : 1/1000

Date d'édition : 30/03/2015  
(fuseau horaire de Paris)

Coordonnées en projection : RGF93CC43  
©2014 Ministère des Finances et des  
Comptes publics

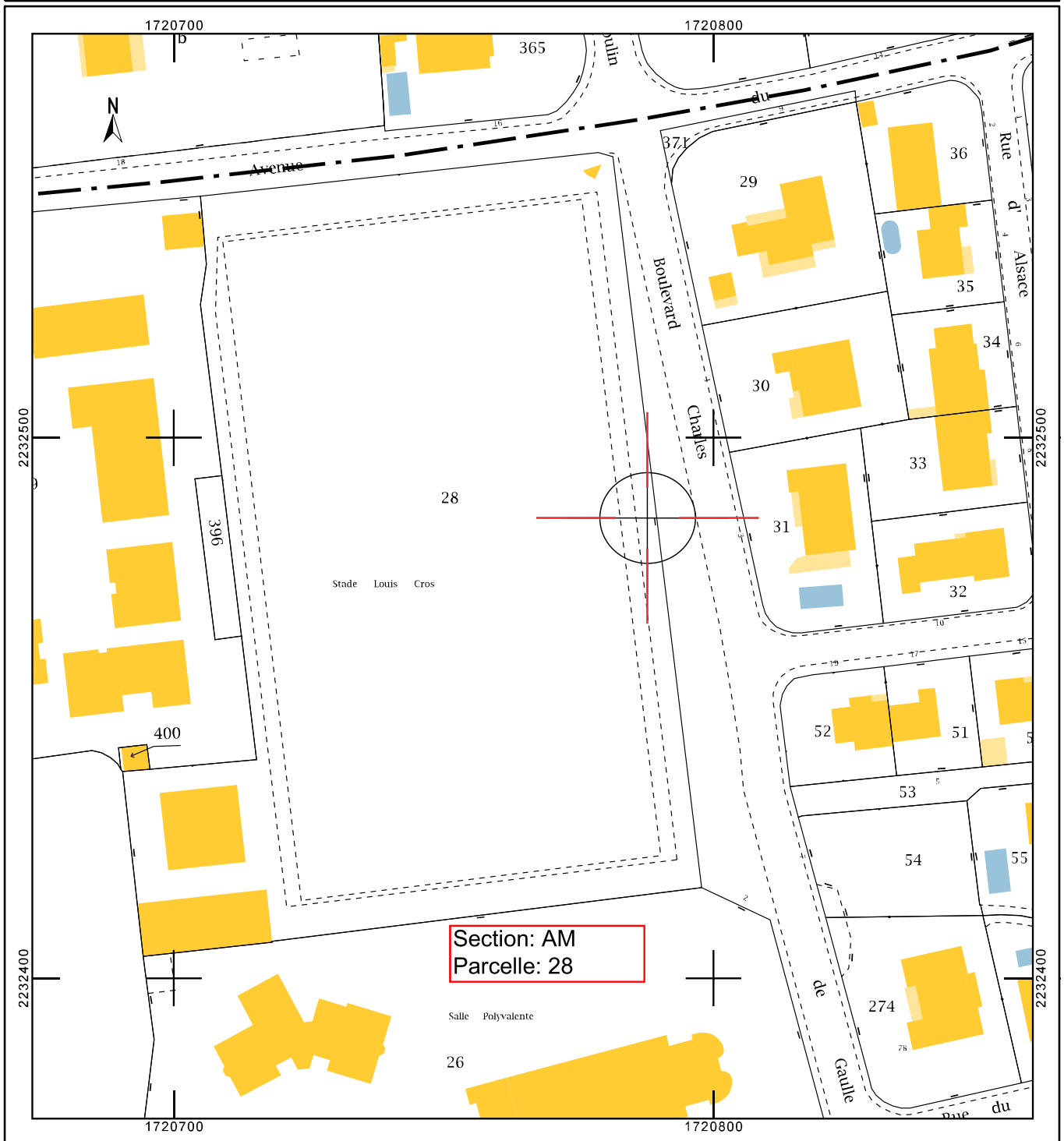
DIRECTION GÉNÉRALE DES FINANCES PUBLIQUES

-----  
EXTRAIT DU PLAN CADASTRAL  
-----

Le plan visualisé sur cet extrait est géré  
par le centre des impôts foncier suivant :  
CENTRE DES IMPÔTS FONCIERS  
11 Av PIERRE VERDIER B.P 751 34522  
34522 BEZIERS CEDEX  
tél. 04 67 35 69 03 -fax 04 67 35 69 00  
cdif.beziers@dgfip.finances.gouv.fr

Cet extrait de plan vous est délivré par :

cadastre.gouv.fr



## **7. Photographies du lieu d'implantation et photomontage avant/après**

Aucune modification visuelle.

### **Prises de vue**



**Prise de vue n°1**

**Etat avant :**



**Etat après :**



Prise de vue n°2

Etat avant :



Etat après :



## **8. Déclaration ANFR**

Le projet fera l'objet d'une déclaration ANFR selon les points ci-dessous. Grâce à ces éléments, l'ANFR gère l'attribution des fréquences aux divers émetteurs et veille au respect de la réglementation.

**1.** Conformité de l'installation aux règles du guide DR 17\* de l'ANFR ?

oui       non

*\* Guide technique ANFR DR17 modélisation des sites radioélectriques et des périmètres de sécurité pour le public.*

**2.** Existence d'un périmètre de sécurité\*\* balisé accessible au public

oui       non

*\*\* Périmètre de sécurité : zone au voisinage de l'antenne dans laquelle le champ électromagnétique peut-être supérieur au seuil du décret ci-dessous.*

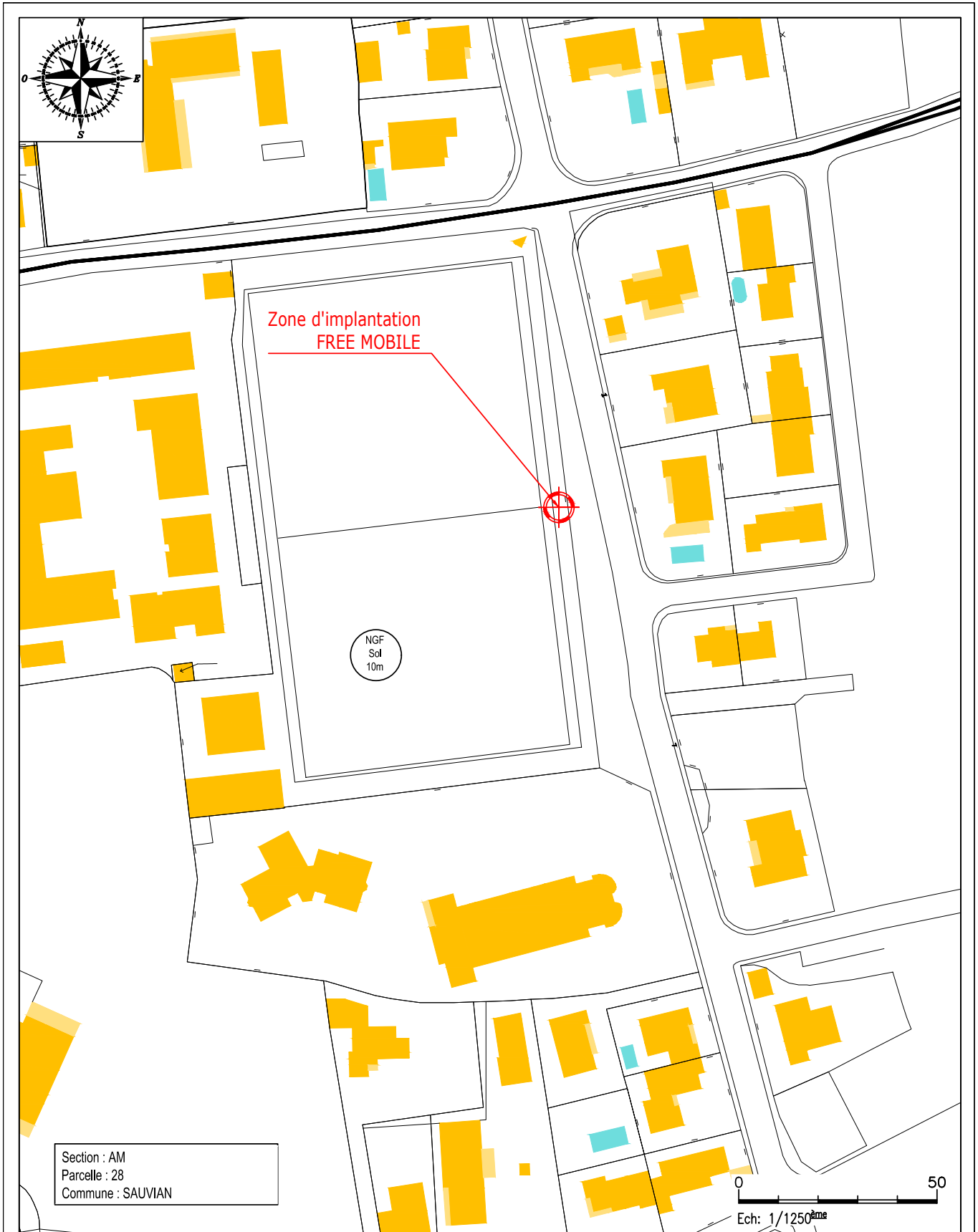
**3.** Le champ électrique maximum qui sera produit par la station objet de la demande sera-t-il inférieur à la valeur de référence du décret n° 2002-775 du 3 mai 2002 en dehors de l'éventuel périmètre de sécurité ?

oui       non

**4.** Présence d'établissements particuliers (établissements scolaires, crèches, établissements de soins) de notoriété publique visé par l'article 5 du décret n° 2002-775 du 3 mai 2002 situés à moins de 100 mètres de l'antenne

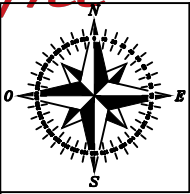
oui       non

**9. Plans du projet**



<b>SAUVIAN STADE</b>		
Boulevard Charles De Gaulle		ID : 34298_001_01
34410 SAUVIAN		<b>free mobile</b>
N° FOLIO : 02	<b>PLAN DE MASSE</b>	
DOSSIER : DIM	INDICE : C	FICHER : 34298_001_01_PLANS DIM_24032026

free



Antenne FREE MOBILE à déposer  
Az: 330°  
HBA 19.30m/Sol  
fixés sur le mat

Pylône Free mobile H:22m  
+ Appareils d'éclairage  
du stade

ECLAIRAGE

Antenne FREE MOBILE à déposer  
Az: 210°  
HBA 19.30m/Sol  
fixés sur le mat

CLOTURE  
+ PORTILLON  
+ FILET ANTI-BALLON

Zone Technique  
Free Mobile  
à modifier

Antenne FREE MOBILE à déposer  
Az: 90°  
HBA 19.30m/Sol  
fixés sur le mat

Modules FREE MOBILE :  
sous les antennes



### SAUVIAN STADE

Boulevard Charles De Gaulle

ID : 34298\_001\_01

34410 SAUVIAN

N° FOLIO : 02

PLAN D'IMPLANTATION EXISTANT

**free mobile**

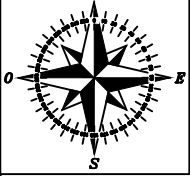
DOSSIER : DIM

INDICE : C

FICHER :

34298\_001\_01\_PLANS DIM\_24032026

free



Antenne FREE MOBILE à poser  
Multibandes  
Az: 330°  
HBA 19.30m/Sol  
fixée sur le mat existant

Pylône Free mobile H:22m  
+ Appareils d'éclairage  
du stade

ECLAIRAGE

Antenne FREE MOBILE à poser  
Multibandes  
Az: 210°  
HBA 19.30m/Sol  
fixée sur le mat existant

CLOTURE  
+ PORTILLON  
+ FILET ANTI-BALLON

Zone Technique  
Free Mobile  
à modifier

Antenne FREE MOBILE à poser  
Multibandes  
Az: 90°  
HBA 19.30m/Sol  
fixée sur le mat existant

Modules FREE MOBILE :  
sous les antennes



### SAUVIAN STADE

Boulevard Charles De Gaulle

ID : 34298\_001\_01

34410 SAUVIAN

N° FOLIO : 03

PLAN D'IMPLANTATION PROJET

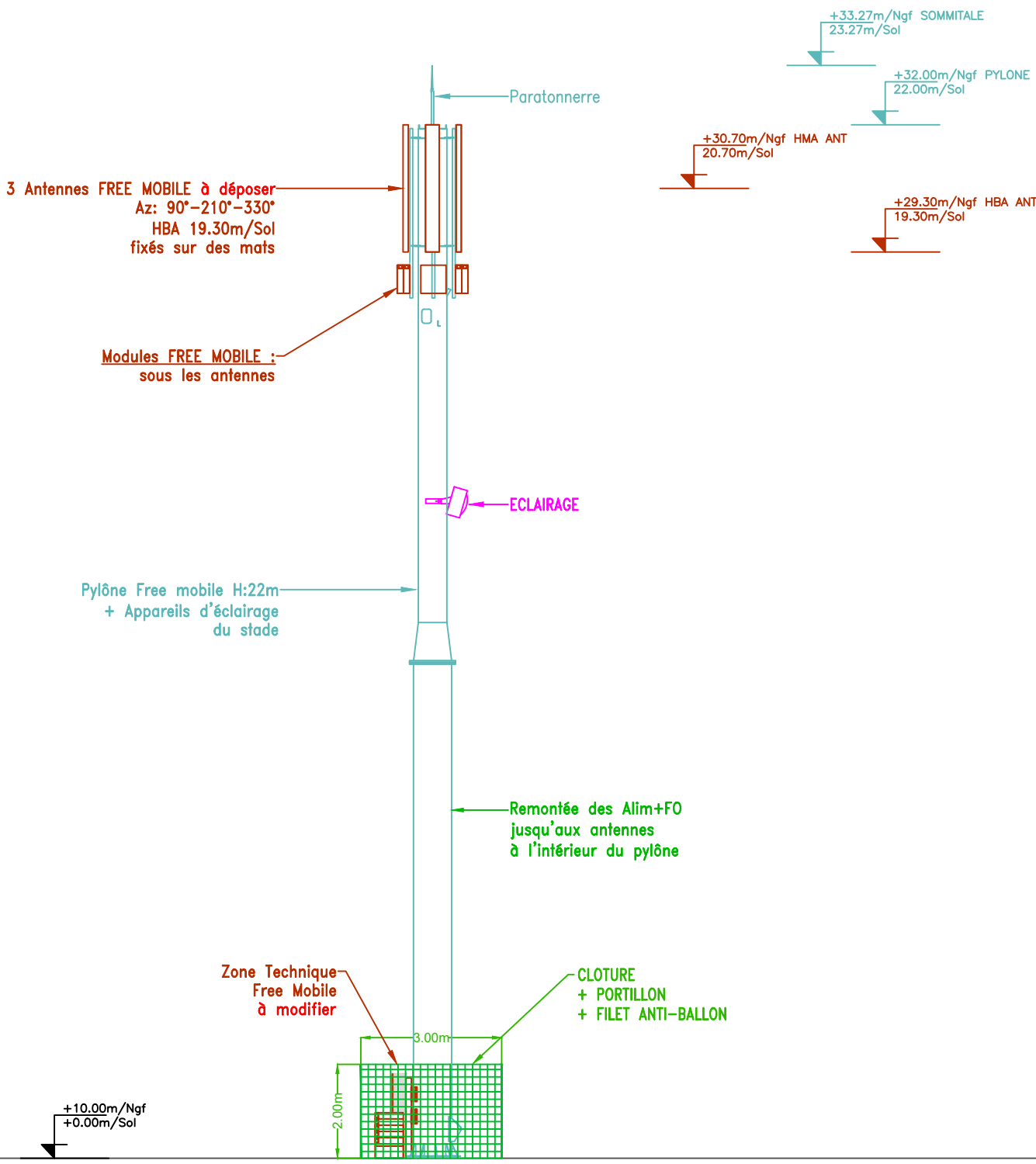
**free mobile**

DOSSIER : DIM

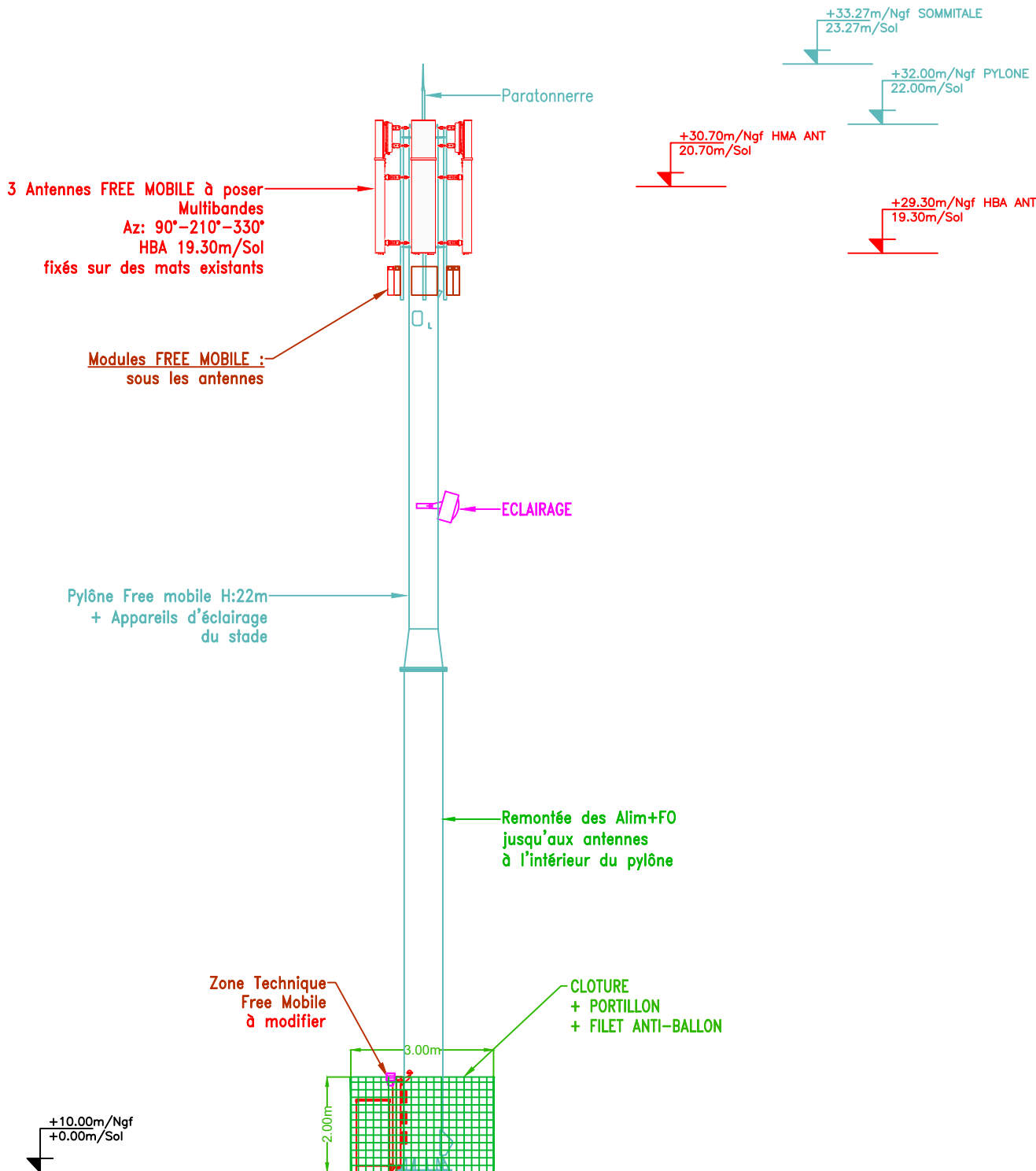
INDICE : C

FICHER :

34298\_001\_01\_PLANS DIM\_24032026



<b>SAUVIAN STADE</b>			
Boulevard Charles De Gaulle		ID : 34298_001_01	
34410 SAUVIAN		<b>free mobile</b>	
N° FOLIO : 04	PLAN D'ELEVATION EXISTANT		
DOSSIER : DIM	INDICE : C	FICHER :	34298_001_01_PLANS DIM_24032026



Ech:1/125  
0 1 2 3 4 5m

SAUVIAN STADE

Boulevard Charles De Gaulle

ID : 34298\_001\_01

34410 SAUVIAN

N° FOLIO : 05

PLAN D'ELEVATION PROJET

**free mobile**

DOSSIER : DIM

INDICE : C

FICHER :

34298\_001\_01\_PLANS DIM\_24032026

## 10. Documents pédagogiques élaborés par l'Etat

### Sites Internet

Site gouvernemental	<a href="http://www.radiofrquences.gouv.fr">www.radiofrquences.gouv.fr</a>
Sites de l'Agence Nationale des Fréquences	<a href="http://www.anfr.fr">www.anfr.fr</a> <a href="http://www.cartoradio.fr">www.cartoradio.fr</a> <a href="https://5g.anfr.fr/">https://5g.anfr.fr/</a>
Sites de l'Autorité de Régulation des Communications Electroniques et des postes	<a href="http://www.arcep.fr">www.arcep.fr</a> <a href="http://www.arcep.fr/la-regulation/grands-dossiers-reseaux-mobiles/la-5g/frequences-5g-procedure-dattribu-tion-de-la-bande-34-38-ghz-en-metropole.html">www.arcep.fr/la-regulation/grands-dossiers-reseaux-mobiles/la-5g/frequences-5g-procedure-dattribu-tion-de-la-bande-34-38-ghz-en-metropole.html</a>

### Documents pédagogiques de l'Etat

Téléchargeables sur le site gouvernemental [www.radiofrquences.gouv.fr](http://www.radiofrquences.gouv.fr)

Guide à destination des élus : l'essentiel sur la 5G	<a href="https://www.entreprises.gouv.fr/la-dge/publications/guide-dinformation-sur-la-5g-pour-les-elus-locaux">https://www.entreprises.gouv.fr/la-dge/publications/guide-dinformation-sur-la-5g-pour-les-elus-locaux</a>
Surveiller et mesurer les ondes électromagnétiques	<a href="http://www.radiofrquences.gouv.fr/surveiller-l-exposition-du-public-a95.html">http://www.radiofrquences.gouv.fr/surveiller-l-exposition-du-public-a95.html</a>

### Fiches ANFR

Téléchargeables sur le site [www.anfr.fr](http://www.anfr.fr)

Exposition du public aux ondes: Le rôle des Maires	<a href="https://www.anfr.fr/fileadmin/mediatheque/documents/expace/ANFR-Brochure-exposition-aux-ondes-maires.pdf">https://www.anfr.fr/fileadmin/mediatheque/documents/expace/ANFR-Brochure-exposition-aux-ondes-maires.pdf</a>
Présentation de la 5G	<a href="https://www.anfr.fr/fileadmin/mediatheque/documents/5G/ANFR_5G.pdf">https://www.anfr.fr/fileadmin/mediatheque/documents/5G/ANFR_5G.pdf</a>
Vidéos pédagogiques sur les ondes	<a href="https://www.anfr.fr/anfr/lanfr-academie">https://www.anfr.fr/anfr/lanfr-academie</a>

## 11. Engagements de Free Mobile au titre de la protection et de la santé

Free Mobile, exploitant un réseau de télécommunications tel que défini au 2° de l'article 32 du code des postes et télécommunications, certifie que, en dehors du périmètre de sécurité mentionné sur plan et balisé sur le site, les références de valeurs d'exposition aux champs électromagnétique suivantes, et fixées dans le décret n°2002-775 du 3 mai 2002 sont respectées.

Free Mobile s'engage à appliquer les règles de signalisation et de balisage des périmètres de sécurité qui lui sont propres dans les zones accessibles au public.

**Free Mobile s'engage à respecter les seuils maximaux réglementaires contraignants** en France conformément aux dispositions du décret **2002-775 du 3 mai 2002**. Ces seuils réglementaires, établis sur avis de l'ANSES, permettent d'assurer une protection contre les effets établis des champs électromagnétiques radiofréquences. A l'image de la grande majorité des pays membres de l'Union européenne, celles-ci sont issues de la

recommandation du Conseil de l'Union européenne 1999/519/CE du 12 juillet 1999 relative à l'exposition du public aux champs électromagnétiques et conformes aux recommandations de l'OMS (Organisation mondiale de la santé).

**Ce seuil, a été fixé par le Gouvernement sur la base des avis de l'Anses** (Agence nationale de sécurité sanitaire de l'alimentation, de l'environnement et du travail). **En tout état de cause, Free Mobile s'est toujours engagé à se conformer continuellement à toute éventuelle modification de la réglementation.**

*Valeurs limites d'exposition du public aux champs électromagnétiques (décret 2002-775 du 3 mai 2002)*

	<b>700 MHz</b>	<b>800 MHz</b>	<b>900 MHz</b>	<b>1,8 GHz</b>	<b>2,1 GHz</b>	<b>2,6 GHz</b>	<b>3,5 GHz</b>
Valeur limite d'exposition (V/m)	36	39	41	58	61	61	61

**Pour garantir une sécurité maximale, ce seuil de référence a été établi de façon à garantir au niveau du public un DAS** (débit d'absorption spécifique) corps entier **inférieur à 0,08W/kg. Ce niveau de DAS est obtenu en appliquant un coefficient diviseur de 50 sur la mesure en deçà de laquelle aucun effet biologique n'a été observé expérimentalement.**

L'Agence nationale des Fréquences (ANFR) est la garante du respect de cette réglementation. En particulier, elle délivre une autorisation pour tout projet d'installation d'un site radio électrique dans le cadre de la procédure de la commission des sites et servitudes radioélectrique (COMSIS). Une antenne ne peut émettre sans cette autorisation.

## **12. Engagements de Free Mobile au titre de la transparence**

**Free Mobile met en œuvre** depuis plusieurs années un processus opérationnel de déploiement de ses sites selon les règles de **transparence et d'application du principe de sobriété de l'exposition électromagnétique découlant de la loi Abeille de 2015 et repris dans le code des communications électroniques.**

Free Mobile s'engage à informer le maire ou le président du groupement de communes de la date effective des travaux d'implantation de la nouvelle installation radioélectrique concernée ainsi que de la date prévisionnelle de mise en service de cette installation.

**Des mesures d'information préalable des maires et de concertation sur les ondes existent en France depuis plus de 15 ans.** L'Association des Maires de France et les opérateurs ont ainsi établi en 2006, un « Guide des relations entre opérateurs et communes » (GROC) veillant à ce que chaque nouveau projet d'antenne dans une commune fasse l'objet d'une information préalable du maire. Free Mobile s'engage à suivre ce guide.